

# **Kinder und SARS-CoV-2 Kindergemeinschaftseinrichtungen**

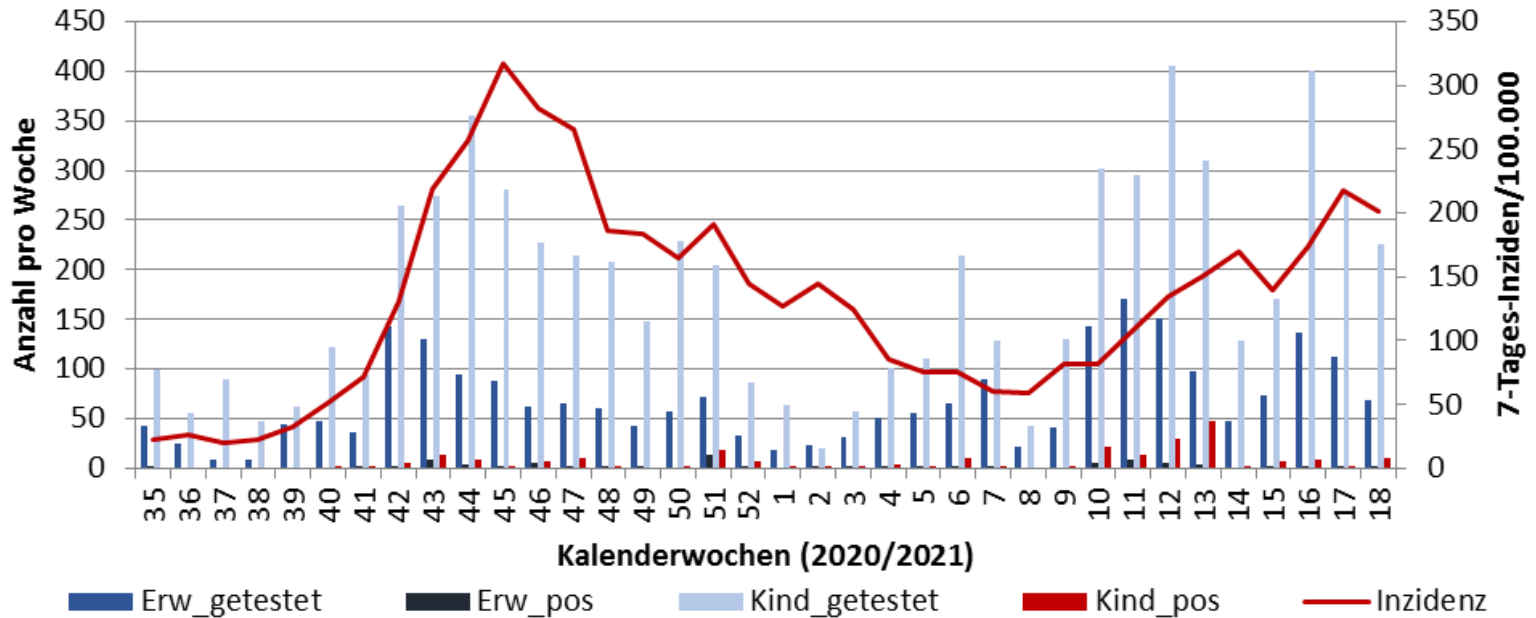
**Daten aus Frankfurt am Main,  
Rheinland-Pfalz und Bayern**

**Prof. Dr. Ursel Heudorf**

**Ehem. Stellv. Leiterin des Gesundheitsamtes Frankfurt am Main**

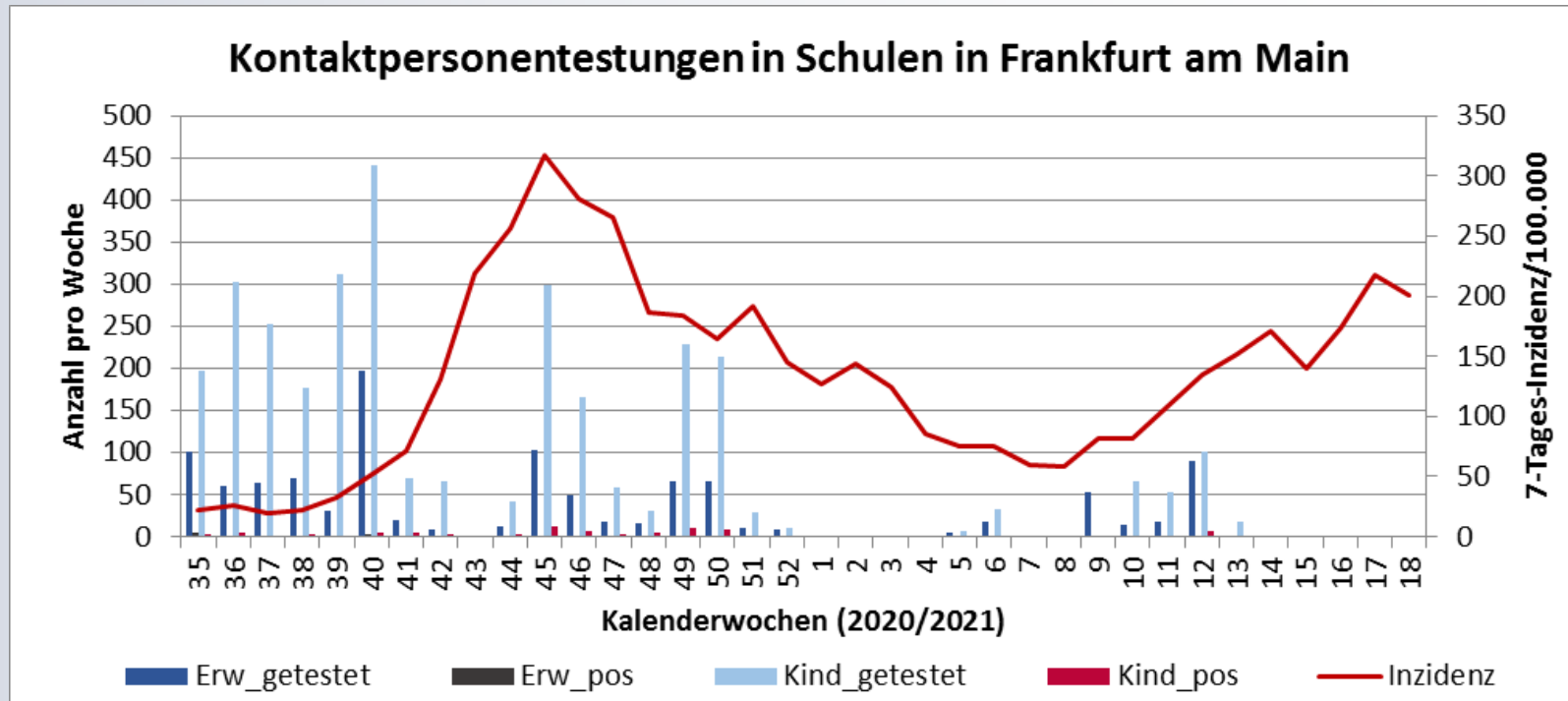
# Kontaktpersonentestungen in Frankfurter Kitas

## Kontaktpersonentestungen in Kitas in Frankfurt am Main



	Erw. getestet	Erw. positiv	Erw. pos. (%)	Kind getestet	Kind positiv	Kind pos. (%)
KW 35-52/2020*	1062	48	4,5	3065	78	2,5
KW 1-18/2021	976	31	3,2	2198	142	6,5
Summe	2038	79	3,9	5263	220	4,2

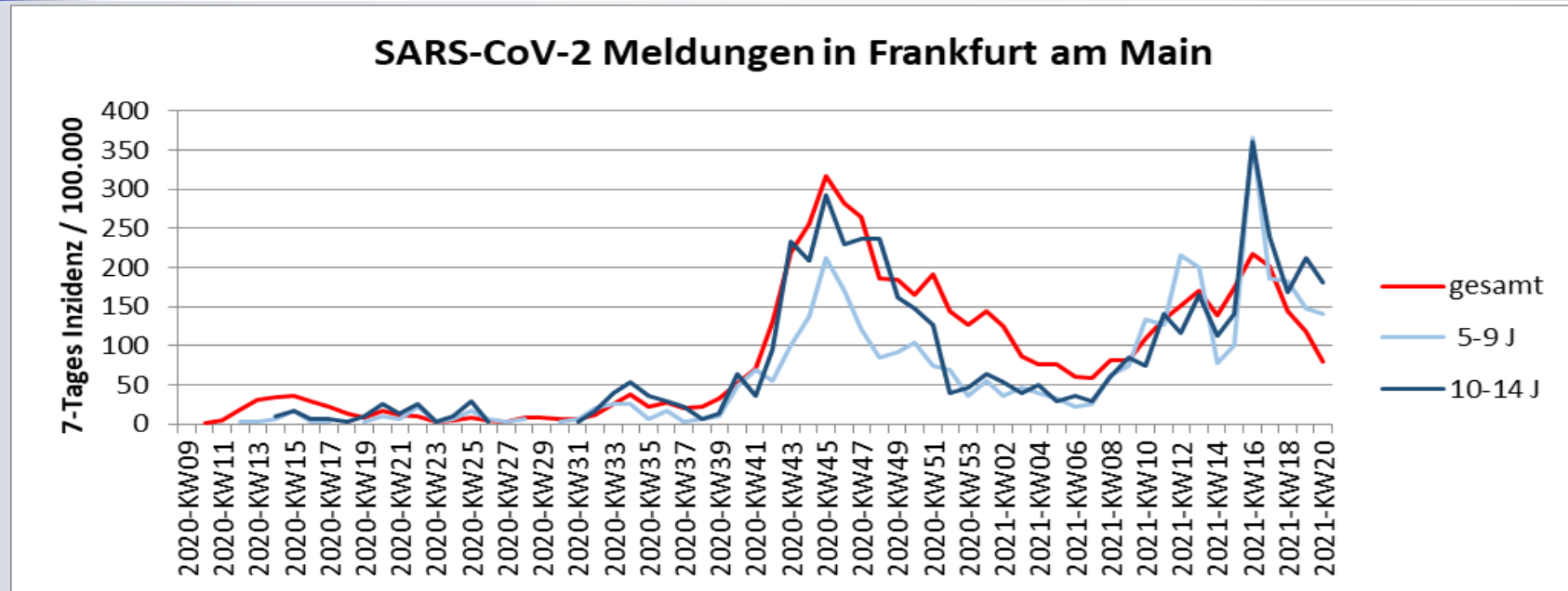
# Kontaktpersonenuntersuchungen in Frankfurter Schulen



	Erw. getestet	Erw. positiv	Erw. pos. (%)	Kind getestet	Kind positiv	Kind pos. (%)
KW 35-52/2020*	897	8	0,9	2891	71	2,5
KW 1-18/2021	197	1	0,5	277	9	3,2
Summe	1094	9	0,8	3168	80	2,52

# Was sagen die „7-Tages-Inzidenzen“ ? Beispiel Frankfurt am Main

Heudorf U, Gottschalk. Hessisches Ärzteblatt  
2021; 82: 358-360



Kinder i.d.R. mit oder nach der Gesamt-Inzidenz

Kinder i.d.R. geringere Inzidenz als Gesamt-Inzidenz

- Ausnahme: ab KW 16/2021 – mit 2x/Woche Antigen-Testpflicht

Höchste Inzidenz in KW 16/2021 mit Testung zu Schulbeginn nach den Ferien, d.h. Infektion in den Ferien erworben (ohne Schule)

# Kontaktpersonenuntersuchungen in Schulen (und Kitas) in Rheinland-Pfalz August bis Dezember 2020

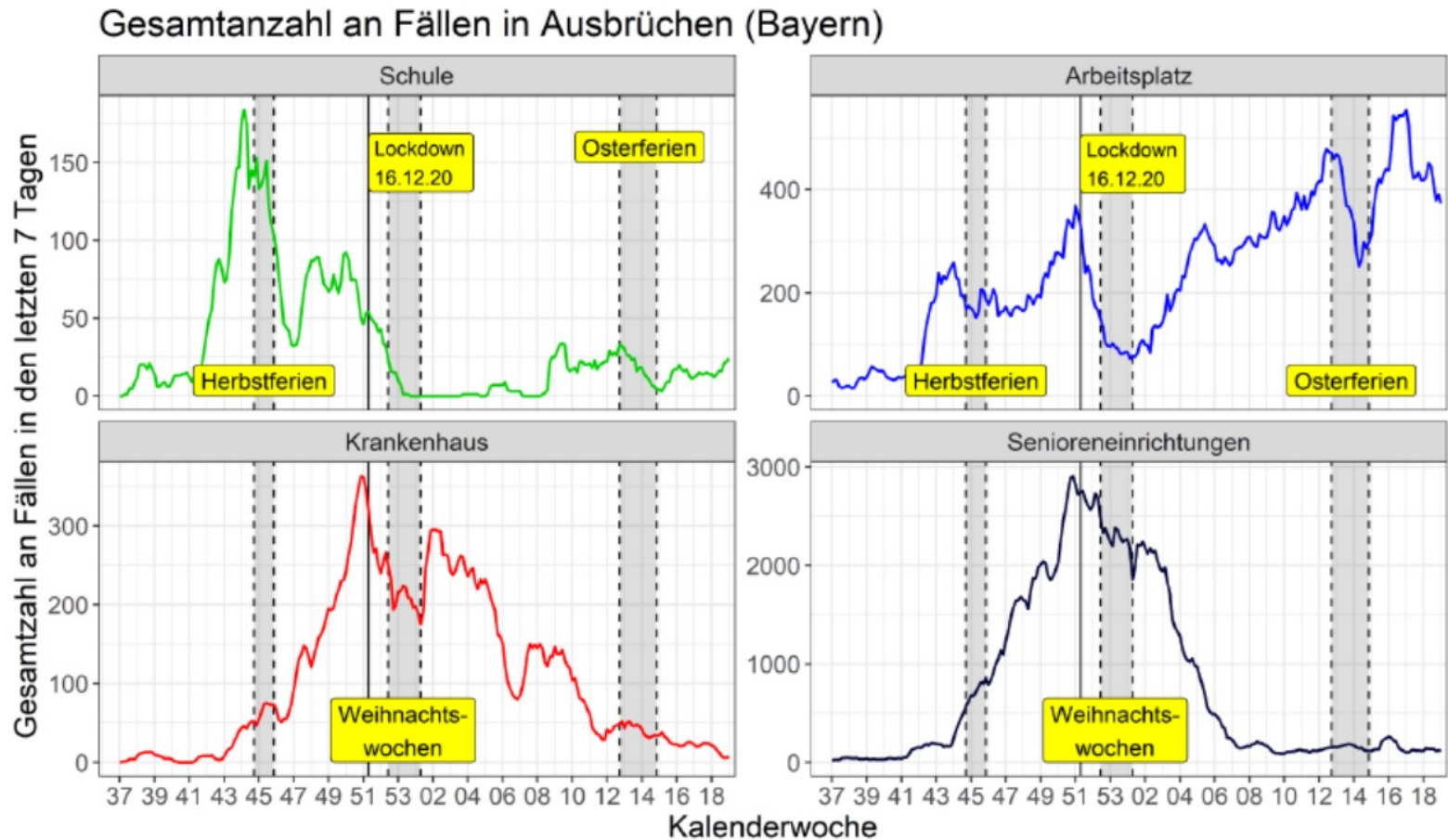
	Indexfälle	Anzahl KPs	Sekundärfälle	SARS + (%)	Rel. Risiko
alle	441	14591	196	1,34	
Indexfall					
Schüler	346	10716	99	0,92	1
Lehrer	5	2858	91	3,18	3,17**
Indexfall Alter					
11-15 J	113	3358	35	1,04	1
0-5 J	42	1828	31	1,7	1,29
6-10 J	89	2410	15	0,62	0,82
16-20 J	90	2884	17	0,59	0,56
21-34 J	42	1321	30	2,27	1,97
ab 35 J	45	1773	62	3,5	2,8*
Einrichtungstyp					
Weiterführende Schule	173	5970	41	0,69	1
Grundschule	88	2389	27	1,13	1,62
Betreuung/Kita	99	4392	110	2,5	3,23**

1,34% von 14594 „Hoch-Risiko-Kontakten“ SARS-CoV-2 positiv  
 Übertragungen von Lehrern 3,17 fach häufiger als von Schülern  
 Übertragungen in Kitas 3,23 fach häufiger als in Schulen

Alle Indexfälle: Lehrer verursachen 4xmehr Sekundärfälle als Schüler

Alle Indexfälle: nur in jedem 6. Fall eine Übertragung gefunden

# SARS-CoV-2 Ausbrüche in Bayern Gesamtzahl an Fällen – nach Einrichtungen



Daten: Bayerisches Landesamt für Gesundheit und Lebensmittelsicherheit LGL  
Visualisierung: CODAG LMU München